

# プリントネーム素材見本帳

PRINT LABEL MATERIAL GUIDE

WEB 版

 日本ゴム株式会社

# プリントネーム素材見本帳

## PRINT LABEL MATERIAL GUIDE

「ダムプリント」はスクリーンプリントネームのパイオニアである日本ダム株式会社が、1971年に創業して以来、業界トップブランドとしてご愛顧いただいております。

弊社は顧客満足を基本とし、さまざまなニーズにお応えできるよう、プリントネームの素材開発、印刷技術や加工技術の開発に取り組んで参りました。

その多彩な表現力、クイックな納期対応力、高いコストパフォーマンスによってブランドネームのみならず、さまざま装飾ネーム、アクセサリー、小物まで用途は広がっております。

このマテリアルガイドはこれまでの経験を活かし、お客様の使い易さを第一に作成いたしました。

プリントネームをクリエイトするためのツールとして、広範囲な素材の中から最適な素材をセレクトしております。また生産時に重要となる素材仕様、素材在庫状況、素材物性などの情報も充実させております。

プリントネームの素材だけでなく、実際に印刷されたサンプルもご用意し、従来より使い易さが増しております。

本素材見本帳をご活用頂き、イメージどおりのプリントネームが創られるよう願っております。

## 1. 使用上の注意点

取り付け商品、製造方法、使用部位、使用方法、ユーザー様独自の基準などを考慮し、素材を選定して下さい。掲載素材に関しては十分な品質確認を行なっていますが、使用用途に合ったテストをした上でご使用下さい。

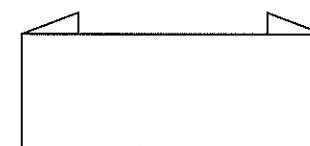
特に以下の事柄にご注意下さい。

- A. 染色ロットにより多少色目が異なることがあります。
- B. ストーンウォッシュ・工業洗濯など特殊な洗い加工によりラベル破損やインク脱落が起こることがあります。
- C. アイロンプレスや洗い工程で色移りや寸法変化を生じることがあります。  
特に分散染料使用のポリエステル素材は、昇華移染にご注意下さい。
- D. 製品染め・晒(さらし)加工により生地・インクとも変色・退色することがあります。
- E. 天然繊維は洗濯により10%前後収縮します。また濡れた状態では相手素材に移染することがあります。
- F. 短繊維素材は摩擦により印刷部分の繊維が脱落し、相手素材を汚染させることがあります。
- G. 製品縫い付け後の長期保管は、染料移染の原因になります。

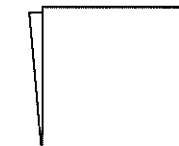
## 2. その他注意事項

- ※マークは蛍光染料を含有しています。
- インクカラー(刷色)の指示は、PANTONE®などのカラーチップにてお願いします。
- メタリックカラーをご希望の場合は巻末のメタリックカラーページよりお選び下さい。
- 素材の色合いおよび、質感の違いによりインクの発色が異なりますので、ご注意下さい。

## 3. 主な加工形態の名称



EF  
(エンドホールド)



CF  
(センターホールド)



SC  
(ストレートカット)

# CONTENTS

## ① ポリエステル織リボン

■ パールサテン織リボン 0750 <small>エコテックス認証</small>	1
■ ブリアント <small>エコテックス認証</small> ・ 原着ブリアント <small>エコテックス認証</small>	2
■ カチオンブリアント <small>カチオン染め</small>	3 <small>廃</small>
■ スパンタフタ織リボン <small>エコテックス認証</small>	4
■ カチオンタフタ 8018 <small>エコテックス認証</small> <small>カチオン染め</small>	5
■ ポリエステル杉綾 1300 <small>エコテックス認証</small>	6
■ カチオンヘリンボーン 7001 <small>エコテックス認証</small> <small>カチオン染め</small>	7
■ グログランテープ	8
■ カチオングログラン 7000 <small>エコテックス認証</small> <small>カチオン染め</small>	9
■ ダブルサテン 1310 <small>エコテックス認証</small>	10
■ スエード調織リボン 3500	11
■ リサイクルポリエステル織リボン 838	11-1
■ ソフトサテン 8400	11-2
■ ジョーゼットリボン 8910	11-3

## ② ポリエステルカットリボン

■ ポリエステルサテン <small>エコテックス認証</small> ・ 原着ポリエステルサテン <small>エコテックス認証</small>	12
■ セリーナ <small>カチオン染め</small> ・ ファイ <small>廃</small> ソフト	13
■ シルキーポリエステルサテン 6400	14
■ セミダルサテン F3200	15
■ ブライトサテン F9200	16
■ ポリエステルタフタ T5000	17
■ ブライトタフタ F2300	18
■ ポリエステルブロード <small>エコテックス認証</small> ・ ネオツイル	19
■ ネオコットン・エステルシルキー	20

## ③ 天然系素材

■ コットンタフタ織リボン・コットンヘリンボーン 6250	21
■ 綿サテン 4310 <small>エコテックス認証</small> ・ 綿杉綾 4300 <small>エコテックス認証</small>	22 <small>廃</small>
■ 麻混平織 6266・麻混杉綾 6267・麻混変織 6268	23
■ ピュア 9920・ピュア 9930・ピュア 9960	24
■ 綿ローン・ネームテープ EA	25
■ 60s コーマローン 1030・シーチング 13300	26
■ コットンタッグ 3040TSL・オックス 29000	27

## ④ その他カット資材

■ 片面コート MF2800・片面コート SP6600・片面コート SP6602	28
■ タイベック 1056D・バイリン BX-20	29
■ 透明ウレタンシート・ポリエステルパッチラベル	30
■ コードレ HQ8110K・コードレ BD-111	31
■ ラムース	32
■ サンフェロン GR(1mm厚)	33
■ シームテープ αE-300	34
■ レビア織テープ <small>エコテックス認証</small>	35

## ⑤ 再帰反射

■ スパークライト基布 T/C <small>エコテックス認証</small> ・ スパークライト合皮	36
■ スコッチライト 8912 <small>エコテックス認証</small> ・ スコッチライト 9910 <small>エコテックス認証</small>	37 <small>廃</small>
■ スコッチライト 8712 熱接着 <small>エコテックス認証</small> ・ スコッチライト 5510 熱接着 <small>エコテックス認証</small>	38 <small>廃</small>
■ スパークライトストレッチ熱接着・スパークライト半透明熱接着	39

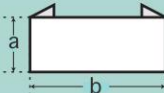
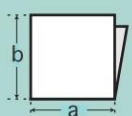
## ⑥ ストレッチ素材

■ アクティブラッセル 5004	40
------------------	----

## 〈資料〉

シリコーンインク カラー	資料 1
メタリック カラー	資料 2

## ジョーゼットリボン 加工可能サイズ一覧表

加工形態	巾 a(mm)	仕上寸法 b(mm)
<b>EF加工</b> (エンドホールド) 	6mm	加工不可
	9mm	25mm～ 40mm
	12mm	25mm～ 50mm
	15mm	25mm～ 55mm
	18mm	25mm～ 60mm
	24mm	25mm～ 70mm
	36mm	25mm～ 75mm
<b>CF加工</b> (センターホールド) 	6mm	加工不可
	9mm	30mm～ 40mm
	12mm	30mm～ 45mm
	15mm	30mm～ 50mm
	18mm	30mm～ 55mm
	24mm	30mm～ 60mm
	36mm	30mm～ 65mm

SC、FF、MF、BCFは営業までご相談ください。



# 「エコテックス スタンダード100」認証

日本ダムは、かねてより「消費者の方々に健康被害を与えない安心して使えるテキスタイル商品を提供する」というエコテックスの趣旨に賛同し、織ネーム・プリントネームで認証を取得しております。

エコテックスは、意識が高い最終消費者の皆様に向けて、衣料や、それ以外の繊維製品が素肌にやさしく、さらに安全性を確認済みという付加価値があることをメッセージとして発信します。したがって、この品質マークは繊維製品の購入の決め手として大いに役立ちます。



## 【注意事項】

エコテックスが認証される素材・印刷方法には制限があります。  
素材については、マテリアル帳の素材欄に認証材料のアイコンを印刷しております。

印刷方法にも制限がありますので認証品をご要望の際は、当社窓口までご相談下さい。

認証内容は当社ホームページ、<http://www.nippondom.co.jp/v02/ecotex/>でもご確認できます。

エコテックスは世界中で信頼される繊維製品の安全品質基準です。

パールサテン織リボン0750 646

■ COLOR SAMPLE

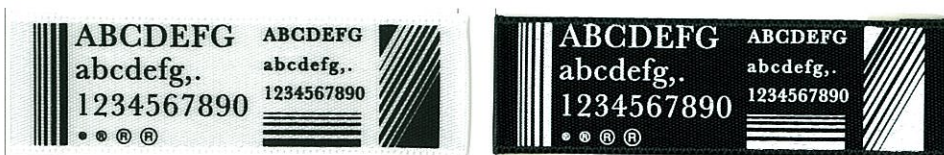


① ポリエステル織リボン

ブライト糸を使用した光沢のあるサテン織リボン	
組成	ポリエステル 100%
テープ巾	4・6・9・12・15・18・24 36・50
カラー	掲載色30色(全100色)
在庫状況	
素材メーカー在庫	
特記事項	
分散染めのため、濃色の場合は取扱いにご注意下さい。	
QUALITY SAMPLE	

001 ※ホワイト	004 オフホワイト	006 アイボリー	030 パステルイエロー	011 ライトベージュ	012 ベージュ
162 ピンク	A60 ストロベリーピンク	170 ローズピンク	074 レッド	077 ワインレッド	027 マロン
023 ブラウン	020 キャメル	A83 キャロットオレンジ	033 イエロー	037 グリーン	046 サブグリーン
050 スカイブルー	052 サックス	055 コバルトブルー	058 ロイヤルブルー	059 ミッドナイトブルー	069 パープル
079 ラベンダー	096 ミディアムグレー	091 シルバークレー	009 グレー	095 チャコールグレー	000 ブラック

■ IMAGE SAMPLE



**ブリアント 660**

■ COLOR SAMPLE

ブランドネームの定番素材

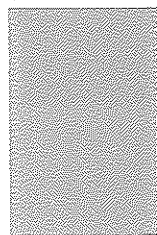
組 成	ポリエステル 100%
テーブル巾	9・13・15・20・25・30 35
カ ラ ー	掲載色3色

在庫状況  
常備材

特記事項

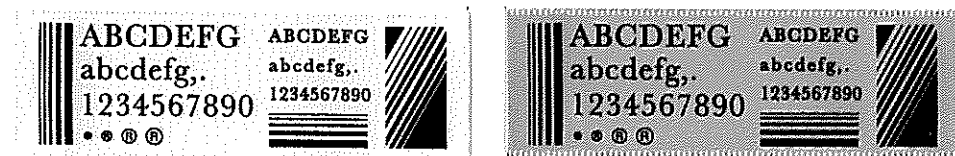
ブラックは原着ブリアント/111をご使用下さい。

001 ※ホワイト      002 パールホワイト      091 シルバーグレー



※QUALITY SAMPLEは、裏面をご覧ください。

■ IMAGE SAMPLE

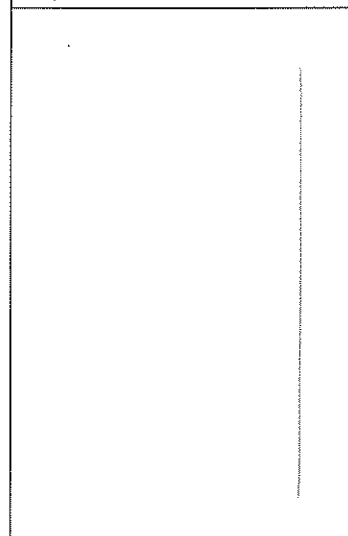


① ポリエステル織リボン

**ブリアント 660**

組 成	ポリエステル 100%
テーブル巾	9・13・15・20・25・30 35
カ ラ ー	掲載色3色

QUALITY SAMPLE



**原着ブリアント 111**

■ COLOR SAMPLE

ブランドネームの定番素材

組 成	ポリエステル 100%
テーブル巾	9・15・20・25・30
カ ラ ー	掲載色1色

在庫状況  
常備材

特記事項

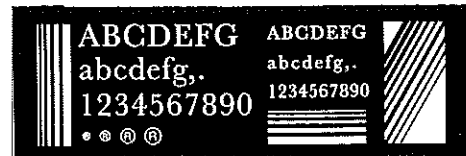
原着糸のため、各種堅牢度に優れています。

000  
ブラック



※QUALITY SAMPLEは、裏面をご覧ください。

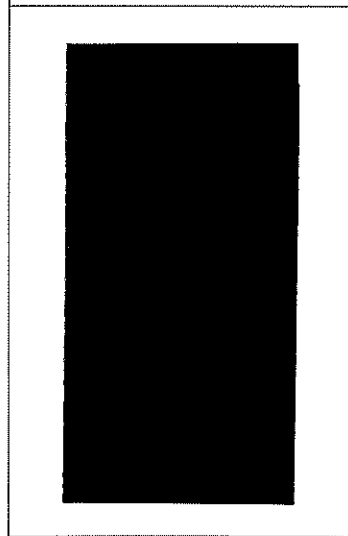
■ IMAGE SAMPLE



**原着ブリアント 111**

組 成	ポリエステル 100%
テーブル巾	9・15・20・25・30
カ ラ ー	掲載色1色

QUALITY SAMPLE





# スパンタフタ織リボン 643

## COLOR SAMPLE

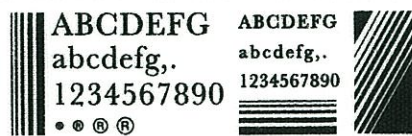


① ポリエステル織リボン

コットンライクな風合いの タフタ織リボン	
組成	ポリエステル 100%
テープ巾	7・10・15・20・25
カラー	掲載色30色(全50色)
在庫状況	
素材メーカー在庫	
特記事項	
分散染めのため、濃色の場合は取扱いにご注意下さい。	
QUALITY SAMPLE	

001 ※ホワイト	004 オフホワイト	006 アイボリー	013 ナチュラル	011 ライトベージュ	020 キャメル
162 ピンク	062 ピーチピンク	A60 ストロベリーピンク	074 レッド	077 ワインレッド	024 ダークブラウン
027 マロン	019 ライトブラウン	A15 サンドブラウン	036 ストロークイエロー	030 パステルイエロー	018 カーキ
044 ミントグリーン	050 スカイブルー	047 ピーコックグリーン	055 コバルトブルー	058 ロイヤルブルー	059 ミッドナイトブルー
064 グレープ	075 ライラック	090 スモークグレー	096 ミディアムグレー	094 スレートグレー	000 ブラック

## IMAGE SAMPLE



カチオンタフタ8018 117

■ COLOR SAMPLE



① ポリエステル織リボン

コットンライクな風合いの タフタ織リボン	
組 成	ポリエステル 100%
テープ巾	4・6・9・12・15・18・24
カ ラ ー	掲載色30色(全50色)
在 庫 状 況	
素材メーカー在庫	
特 記 事 項	
カチオン染めのため、昇華 堅牢度に優れています。	
QUALITY SAMPLE	

001 ※ホワイト	004 オフホワイト	005 ミルクホワイト	013 ナチュラル	012 ベージュ	060 ベビーピンク
161 ピンク	063 チェリーピンク	074 レッド	071 ブラッドレッド	025 ココア	019 ライトブラウン
020 キャメル	081 マンダリン	033 イエロー	047 ピーコックグリーン	052 サックス	051 ブルー
055 コバルトブルー	058 ロイヤルブルー	054 ネイビーブルー	059 ミッドナイトブルー	069 パープル	079 ラベンダー
091 シルバーグレー	090 スモークグレー	096 ミディアムグレー	094 スレートグレー	095 チャコールグレー	000 ブラック

■ IMAGE SAMPLE





ポリエステル杉綾1300 669

COLOR SAMPLE



① ポリエステル織リボン

コットンライクな風合いの杉綾テープ	
組成	ポリエステル 100%
テープ巾	6・9・12・15・19・25 32・38・50
カラー	掲載色30色(全86色)
在庫状況	
素材メーカー在庫	
特記事項	
分散染めのため、濃色の場合は取扱いにご注意下さい。	
QUALITY SAMPLE	

001 ※ホワイト	004 オフホワイト	006 アイボリー	013 ナチュラル	011 ライトベージュ	020 キャメル
162 ピンク	062 ピーチピンク	A60 ストロベリーピンク	074 レッド	077 ワインレッド	024 ダークブラウン
027 マロン	019 ライトブラウン	A15 サンドブラウン	036 ストロークイエロー	030 パステルイエロー	018 カーキ
044 ミントグリーン	050 スカイブルー	047 ピーコックグリーン	055 コバルトブルー	058 ロイヤルブルー	059 ミッドナイトブルー
064 グレープ	075 ライラック	090 スモークグレー	096 ミディアムグレー	094 スレートグレー	000 ブラック

IMAGE SAMPLE

--	--	--



■ COLOR SAMPLE

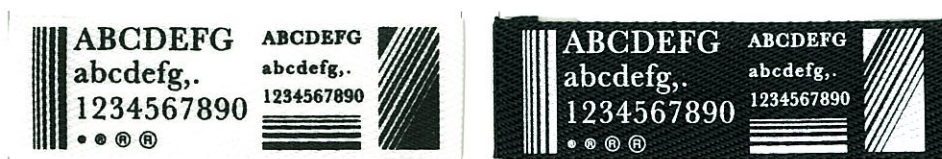


① ポリエステル織リボン

光沢のある杉綾テープ	
組成	ポリエステル 100%
テープ巾	4・6・9・12・15・18・24
カラー	掲載色30色(全50色)
在庫状況	
素材メーカー在庫	
特記事項	
カチオン染めのため、昇華堅牢度に優れています。	
QUALITY SAMPLE	

001 ※ホワイト	004 オフホワイト	005 ミルクホワイト	013 ナチュラル	012 ベージュ	060 ベビーピンク
161 ピンク	063 チェリーピンク	074 レッド	071 ブラッドレッド	025 ココア	019 ライトブラウン
020 キャメル	081 マンダリン	033 イエロー	047 ピーコックグリーン	052 サックス	051 ブルー
055 コバルトブルー	058 ロイヤルブルー	054 ネイビーブルー	059 ミッドナイトブルー	069 パープル	079 ラベンダー
091 シルバーグレー	090 スモークグレー	096 ミディアムグレー	094 スレートグレー	095 チャコールグレー	000 ブラック

■ IMAGE SAMPLE



グログランテープ 114

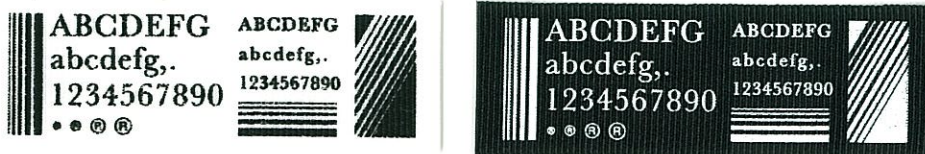
■ COLOR SAMPLE

連続テープやブラー（引き手）に最適	
組成	ポリエステル 100%
テープ巾	13・15・18・20
カラー	掲載色10色（全24色）
在庫状況	
素材メーカー在庫	
特記事項	
仕入れ形態上、若干の耳ツリ・シワがあります。分散染めのため、濃色の場合は取扱いにご注意下さい。加工形態はSC・EF加工。CF加工についてはご相談下さい。	
QUALITY SAMPLE	
	



① ポリエステル織リボン

■ IMAGE SAMPLE





カチオングロラン7000 130

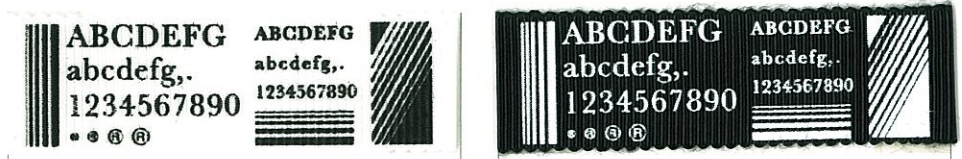
■ COLOR SAMPLE



連続テープやプラー (引き手)に最適	
組成	ポリエステル 100%
テープ巾	6・9・12・15・18・24 30・36・50・80
カラー	掲載色30色(全139色)
在庫状況	
素材メーカー在庫	
特記事項	
カチオン染めのため、昇華堅牢度に優れています。加工形態はSC・EF加工。CF加工についてはご相談下さい。	
QUALITY SAMPLE	

001 ※ホワイト	004 オフホワイト	006 アイボリー	011 ライトベージュ	015 ビスケッ	012 ベージュ
010 フレンチベージュ	022 コルク	020 キャメル	027 マロン	030 パステルイエロー	035 マスタード
062 ピーチピンク	074 レッド	068 ローズ	082 キャロット	193 ライトグレー	049 オリブグリーン
045 ミドルグリーン	069 パープル	052 サックス	055 コバルトブルー	058 ロイヤルブルー	059 ミッドナイトブルー
054 ネイビーブルー	091 シルバーグレー	090 スモークグレー	009 グレー	093 マウスグレー	000 ブラック

■ IMAGE SAMPLE





# ダブルサテン1310 670

## COLOR SAMPLE



① ポリエステル織リボン

コットンライクな風合いで、生地が厚めの両面サテン	
組成	ポリエステル 100%
テープ巾	4・6・9・12・15・19・25 32・38・50
カラー	掲載色30色(全86色)
在庫状況	
素材メーカー在庫	
特記事項	
分散染めのため、濃色の場合は取扱いにご注意下さい。	
QUALITY SAMPLE	

001 ※ホワイト	004 オフホワイト	006 アイボリー	013 ナチュラル	011 ライトベージュ	020 キヤメル
162 ピンク	062 ピーチピンク	A60 ストロベリーピンク	074 レッド	077 ワインレッド	024 ダークブラウン
027 マロン	019 ライトブラウン	A15 サンドブラウン	036 ストロークイエロー	030 パステルイエロー	018 カーキ
044 ミントグリーン	050 スカイブルー	047 ピーコックグリーン	055 コバルトブルー	058 ロイヤルブルー	059 ミッドナイトブルー
064 グレープ	075 ライラック	090 スモークグレー	096 ミディアムグレー	094 スレートグレー	000 ブラック

## IMAGE SAMPLE

--	--

**スエード調織リボン3500 689**

水洗いができてソフトな風合いのスエード調織リボン	
組 成	ポリエステル 100%
テープ巾	5・9・12・15・18・24
カ ラ ー	掲載色5色
在 庫 状 況	
素材メーカー在庫	
特 記 事 項	
分散染めのため、濃色の場合は取扱いにご注意下さい。	
QUALITY SAMPLE	
	

■ COLOR SAMPLE

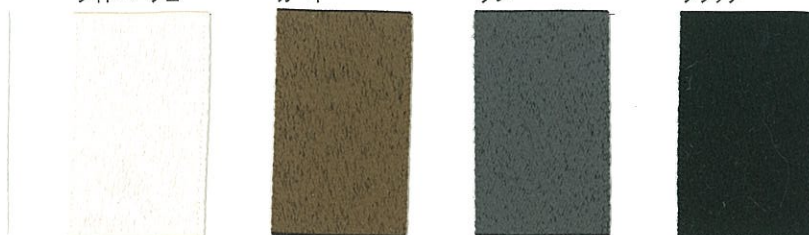
004  
オフホワイト

011  
ライトベージュ

018  
カーキ

009  
グレー

000  
ブラック



① ポリエステル織リボン

■ IMAGE SAMPLE





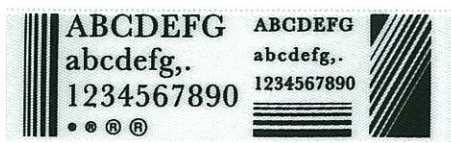
■ COLOR SAMPLE



ペットボトルから再生した繊維（マテリアルリサイクル系）を用いた ECO な両面サテン織リボン	
組成	リサイクルポリエステル 100%
テープ巾	4・6・9・12・15・18・24 36・50
カラー	掲載色30色
在庫状況	
素材メーカー在庫	
特記事項	
分散染めのため、濃色の場合は取扱いにご注意下さい。	
QUALITY SAMPLE	

001 ※ホホワイト	004 オフホワイト	010 フレンチベージュ	011 ライトベージュ	012 ベージュ	015 ビスケット
014 サンドベージュ	022 コルク	028 セピア	027 マロン	024 ダークブラウン	060 ベビーピンク
061 サーモンピンク	071 ブラッドレッド	074 レッド	077 ワインレッド	076 ボールド	083 オレンジ
033 イエロー	044 ミントグリーン	037 グリーン	038 ダークグリーン	058 ロイヤルブルー	054 ネイビーブルー
059 ミッドナイトブルー	091 シルバークレー	175 ブルーグレー	096 ミディアムグレー	095 チャコールグレー	000 ブラック

■ IMAGE SAMPLE





# ソフトサテン 8400 137

## COLOR SAMPLE



① ポリエステル織リボン

コットンライクな風合いの 両面サテン	
組 成	ポリエステル 100%
テープ巾	4・6・9・12・15・18・24
カ ラ ー	掲載色30色(全50色)
在庫状況	
素材メーカー在庫	
特記事項	
カチオン染めのため、昇華 堅牢度に優れています。	
QUALITY SAMPLE	

001 ※ホホワイト	004 オフホワイト	010 フレンチベージュ	011 ライトベージュ	012 ベージュ	014 サンドベージュ
060 ペビーピンク	074 レッド	071 ブラッドレッド	023 ブラウン	024 ダークブラウン	020 キャメル
083 オレンジ	030 パステルイエロー	033 イエロー	038 ダークグリーン	043 ライトグリーン	052 サックス
053 ターコイズブルー	058 ロイヤルブルー	054 ネイビーブルー	069 パープル	091 シルバークレイ	090 スモークグレイ
094 スレートグレイ	000 ブラック	240 特蛍光イエロー	261 蛍光オレンジ	262 特蛍光ピンク	274 蛍光レッド

## IMAGE SAMPLE



**ジョーゼットリボン 8910 613**

繊細な透け感とやわらかさのある織リボン

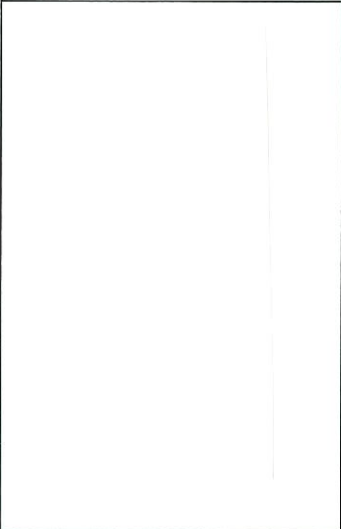
組成	ポリエステル 100%
テープ巾	6・9・12・15・18・24 36
カラー	掲載色15色

在庫状況  
素材メーカー在庫

特記事項

分散染めのため、濃色の場合は取扱いにご注意下さい。

QUALITY SAMPLE



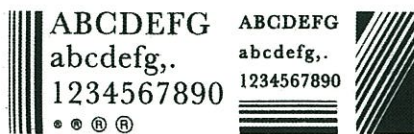
■ COLOR SAMPLE

001 ※ホワイト	002 パールホワイト	011 ライトベージュ	012 ベージュ	014 サンドベージュ	061 サーモンピンク
060 ベビーピンク	079 ラベンダー	052 サックス	044 ミントグリーン	093 マウスグレー	019 ライトブラウン
024 ダークブラウン	059 ミッドナイトブルー	000 ブラック			



① ポリエステル織リボン

■ IMAGE SAMPLE





ポリエステルサテン 150

COLOR SAMPLE



サテンカットリボンの定番	
組成	ポリエステル 100%
テープ巾	10・13・15・20・25 以上5mm刻み
カラー	掲載色12色
在庫状況	
常備材	
特記事項	
分散染めのため、濃色の場合は取扱いにご注意下さい。	

001 ※ホワイト	002 パールホワイト	011 ライトベージュ	012 ベージュ	014 サンドベージュ
C30 レモンイエロー	G44 特グリーン	090 スモークグレー	091 シルバーグレー	093 マウスグレー
058 ロイヤルブルー	059 ミッドナイトブルー	※QUALITY SAMPLEは、裏面をご覧ください。		

■ IMAGE SAMPLE

<p>ABCDEF G abcdefg, 1234567890 • ® ®</p>	<p>ABCDEF G abcdefg, 1234567890 • ® ®</p>
---	---

② ポリエステルカットリボン

ポリエステルサテン 150

組成	ポリエステル 100%
テープ巾	10・13・15・20・25 以上5mm刻み
カラー	掲載色12色
QUALITY SAMPLE	

原着ポリエステルサテン 882

COLOR SAMPLE



サテンカットリボンの定番	
組成	ポリエステル 100%
テープ巾	10・13・15・20・25 以上5mm刻み
カラー	掲載色1色
在庫状況	
常備材	
特記事項	
原着糸のため、各種堅牢度に優れています。	

000 ブラック	■ IMAGE SAMPLE		
	<p>ABCDEF G abcdefg, 1234567890 • ® ®</p>	<p>ABCDEF G abcdefg, 1234567890 • ® ®</p>	

原着ポリエステルサテン 882

組成	ポリエステル 100%
テープ巾	10・13・15・20・25 以上5mm刻み
カラー	掲載色1色
QUALITY SAMPLE	

セリーナ 186

■ COLOR SAMPLE



ソフトな風合いが特徴のカットリボン	
組成	ポリエステル 100%
テープ巾	10・13・15・20・25 以上5mm刻み
カラー	掲載色1色
在庫状況	
素材メーカー在庫	
特記事項	
カチオン染めのため、昇華 堅牢度に優れています。	

000  
ブラック



※QUALITY SAMPLEは、裏面をご覧ください。

■ IMAGE SAMPLE



セリーナ 186

組成	ポリエステル 100%
テープ巾	10・13・15・20・25 以上5mm刻み
カラー	掲載色1色
QUALITY SAMPLE	

② ポリエステルカットリボン

ファインソフト 278

■ COLOR SAMPLE



ポリエステルサテンのソフトタイプ。シルキーでソフトな風合いが特徴。	
組成	ポリエステル 100%
テープ巾	10・13・15・20・25 以上5mm刻み
カラー	掲載色2色
在庫状況	
常備材	
特記事項	
分散染めのため、濃色の場 合は取扱いにご注意下さ い。	

001  
ホワイト

000  
ブラック



※QUALITY SAMPLEは、裏面をご覧ください。

■ IMAGE SAMPLE



ファインソフト 278

組成	ポリエステル 100%
テープ巾	10・13・15・20・25 以上5mm刻み
カラー	掲載色2色
QUALITY SAMPLE	



■ COLOR SAMPLE

シルキーな光沢が特徴の カッタリボン	
組 成	ポリエステル 100%
テープ巾	10・13・15・20・25 以上5mm刻み
カ ラ ー	掲載色25色(全48色)
在 庫 状 況	
素材メーカー在庫。掲載色 以外のカラーはロット単位 での手配となります。	
特 記 事 項	
分散染めのため、濃色の場 合は取扱いにご注意下さ い。裏刷りの場合は堅仕上 げが必要です。	
QUALITY SAMPLE	
	



② ポリエステルカッタリボン

■ IMAGE SAMPLE



**セミダルサテンF3200 389**

■ COLOR SAMPLE

表面がマットなサテンカットリボン	
組 成	ポリエステル 100%
テープ巾	10・13・15・20・25 以上5mm刻み
カ ラ ー	掲載色8色(全42色)
在庫状況	
素材メーカー在庫。掲載色以外のカラーはロット単位での手配となります。	
特記事項	
分散染めのため、濃色の場合は取扱いにご注意下さい。	
QUALITY SAMPLE	



② ポリエステルサテンカットリボン

■ IMAGE SAMPLE

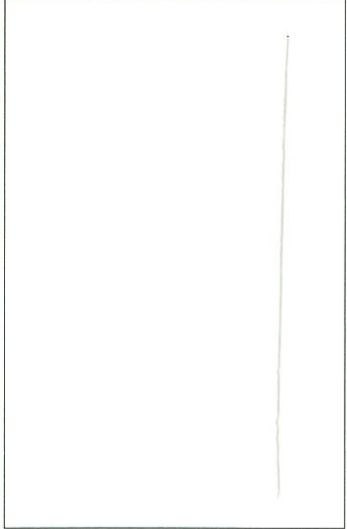




**ブライツサテンF9200 365**

■ COLOR SAMPLE

上品な光沢とメタリック調の輝きを持つ高級感のあるサテンカットリボン。表面・裏面それぞれに独特の質感があります。

組成	ポリエステル 100%
テープ巾	10・13・15・20・25 以上5mm刻み
カラー	掲載色8色(全28色)
在庫状況	
素材メーカー在庫。掲載色以外のカラーはロット単位での手配となります。	
特記事項	
分散染めのため、濃色の場合は取扱いにご注意下さい。裏刷りの場合は堅仕上げが必要です。	
QUALITY SAMPLE	
	

001  
※ホワイト



002  
パールホワイト



124  
シャンパンゴールド



097  
ゴールド



161  
ピンク



087  
シルバー



054  
ネイビーブルー



000  
ブラック



② ポリエステルカットリボン

■ IMAGE SAMPLE



**ポリエステルタフタ5000 367**

■ COLOR SAMPLE

ウーリー糸を使用したタフタカットリボン。薄く柔らかい風合いが特徴。	
組成	ポリエステル 100%
テープ巾	10・13・15・20・25 以上5mm刻み
カラー	掲載色12色(全48色)
在庫状況	
素材メーカー在庫。掲載色以外のカラーはロット単位での手配となります。	
特記事項	
分散染めのため、濃色の場合は取扱いにご注意下さい。	
QUALITY SAMPLE	



② ポリエステルタフタカットリボン

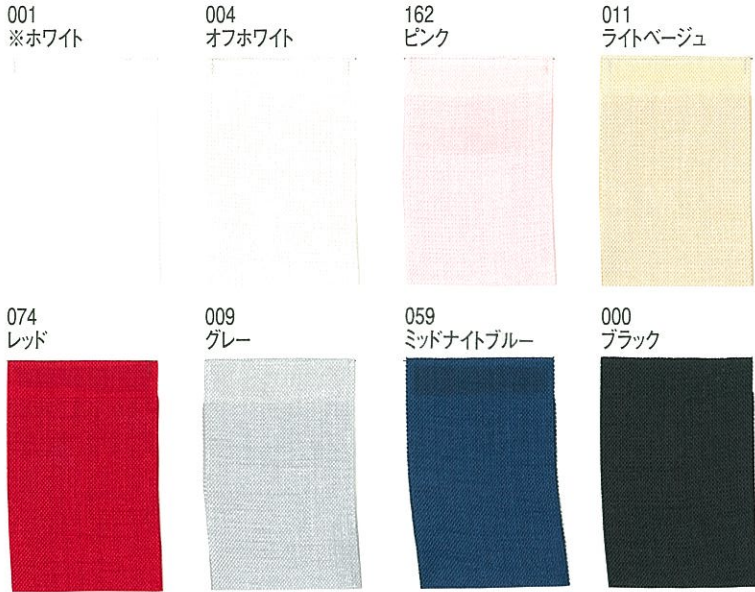
■ IMAGE SAMPLE



**ブライトタフタF2300 368**

■ COLOR SAMPLE

薄手のポリエステルタフタ カッターリボン	
組 成	ポリエステル 100%
テープ巾	10・13・15・20・25 以上5mm刻み
カ ラ ー	掲載色8色(全30色)
在 庫 状 況	
素材メーカー在庫。掲載色 以外のカラーはロット単位 での手配となります。	
特 記 事 項	
分散染めのため、濃色の場 合は取扱いにご注意下さ い。	
QUALITY SAMPLE	



② ポリエステルカッターリボン

■ IMAGE SAMPLE





ポリエステルブロード 155

■ COLOR SAMPLE



※QUALITY SAMPLEは、裏面をご覧ください。

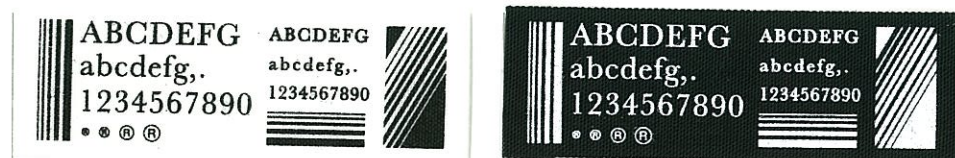
コットンライクなカットリボン

組成	ポリエステル 100%
テープ巾	10・13・15・20・22・25 以上5mm刻み
カラー	掲載色4色

在庫状況  
常備材

特記事項  
ブラックのみ原着糸を使用しています。

■ IMAGE SAMPLE

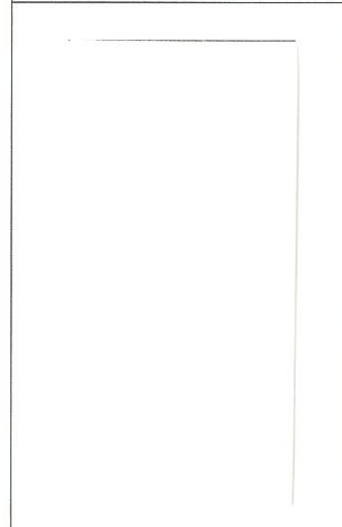


② ポリエステルカットリボン

ポリエステルブロード 155

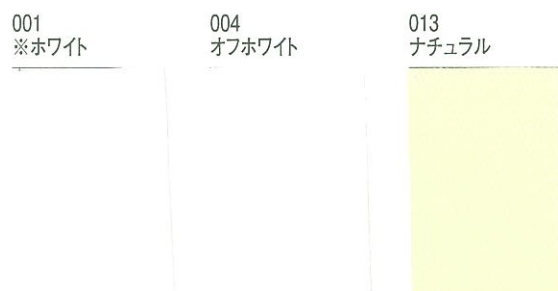
組成	ポリエステル 100%
テープ巾	10・13・15・20・22・25 以上5mm刻み
カラー	掲載色4色

QUALITY SAMPLE



ネオツイル 159

■ COLOR SAMPLE



※QUALITY SAMPLEは、裏面をご覧ください。

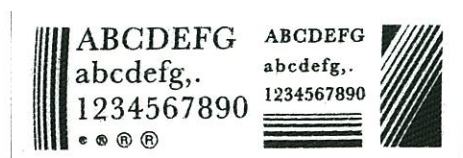
コットンライクなツイル柄  
カットリボン

組成	ポリエステル 100%
テープ巾	10・13・15・20・22・25 以上5mm刻み
カラー	掲載色3色

在庫状況  
素材メーカー在庫

特記事項  
ウルトラソニックスリット

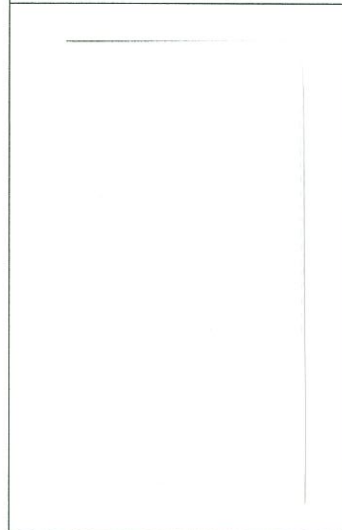
■ IMAGE SAMPLE



ネオツイル 159

組成	ポリエステル 100%
テープ巾	10・13・15・20・22・25 以上5mm刻み
カラー	掲載色3色

QUALITY SAMPLE

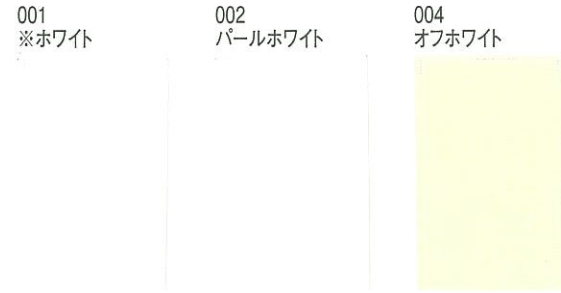


**ネオコットン 164**

■ COLOR SAMPLE

コットンライクで風合いがソフトなカットリボン

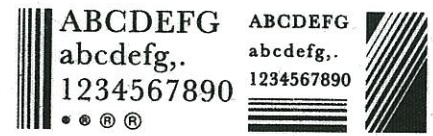
組 成	ポリエステル 100%
テープ巾	10・13・15・20・25 以上5mm刻み
カ ラ ー	掲載色3色



※QUALITY SAMPLEは、裏面をご覧ください。

在庫状況	
素材メーカー在庫	
特記事項	

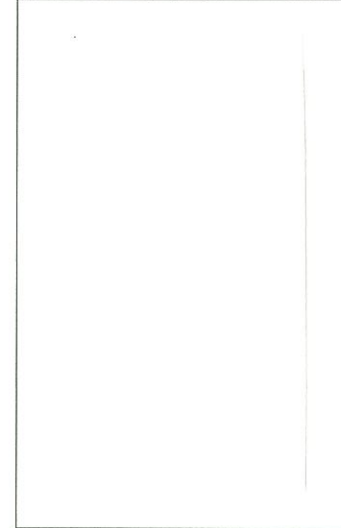
■ IMAGE SAMPLE



**ネオコットン 164**

組 成	ポリエステル 100%
テープ巾	10・13・15・20・25 以上5mm刻み
カ ラ ー	掲載色3色

QUALITY SAMPLE



② ポリエステルカットリボン

**エステルシルキー 699**

■ COLOR SAMPLE

薄手のタフタカットリボン

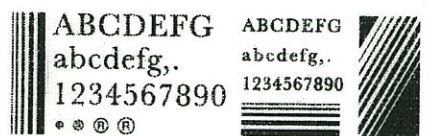
組 成	ポリエステル 100%
テープ巾	10・13・15・20・25 以上5mm刻み
カ ラ ー	掲載色1色



※QUALITY SAMPLEは、裏面をご覧ください。

在庫状況	
素材メーカー在庫	
特記事項	

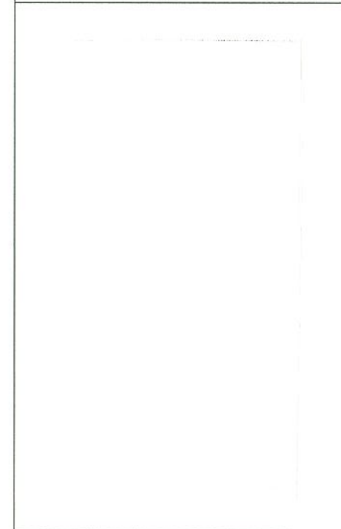
■ IMAGE SAMPLE



**エステルシルキー 699**

組 成	ポリエステル 100%
テープ巾	10・13・15・20・25 以上5mm刻み
カ ラ ー	掲載色1色

QUALITY SAMPLE



コットンタフタ織リボン 294

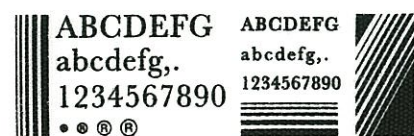
■ COLOR SAMPLE

綿織リボンの定番	
組 成	綿 100%
テープ巾	10・13・15・18・21・25 32・42・45
カ ラ ー	掲載色3色
在 庫 状 況	
素材メーカー在庫	
特 記 事 項	
素材の特性上、洗濯で収縮し、摩擦堅牢度が劣ります。	



※QUALITY SAMPLEは、裏面をご覧ください。

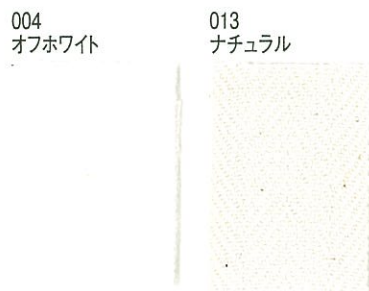
■ IMAGE SAMPLE



コットンヘリンボン6250 725

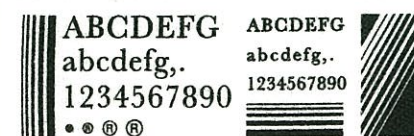
■ COLOR SAMPLE

厚みのある綿杉綾テープ	
組 成	綿 100%
テープ巾	10・13・15・20・25・30 38
カ ラ ー	掲載色2色
在 庫 状 況	
素材メーカー在庫	
特 記 事 項	
素材の特性上、洗濯で収縮し、摩擦堅牢度が劣ります。	



※QUALITY SAMPLEは、裏面をご覧ください。

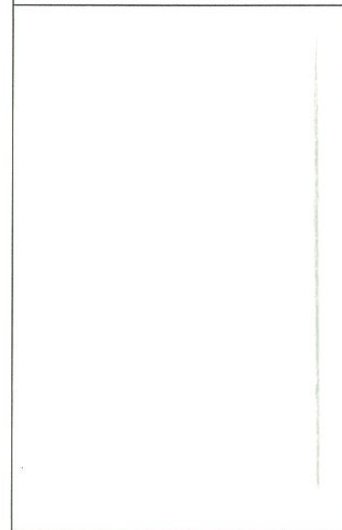
■ IMAGE SAMPLE



コットンタフタ織リボン 294

組 成	綿 100%
テープ巾	10・13・15・18・21・25 32・42・45
カ ラ ー	掲載色3色

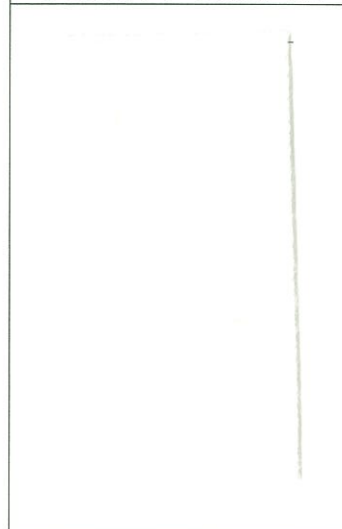
QUALITY SAMPLE



コットンヘリンボン6250 725

組 成	綿 100%
テープ巾	10・13・15・20・25・30 38
カ ラ ー	掲載色2色

QUALITY SAMPLE



③ 天 然 系 素 材



麻混平織6266 222

■ COLOR SAMPLE

リネンがブレンドされた平織リボン

組成	レーヨン 麻	70% 30%
テープ巾	10・15・20・24・30	
カラー	掲載色2色	

在庫状況

素材メーカー在庫

特記事項

素材の特性上、洗濯で収縮します。

004  
オフホワイト

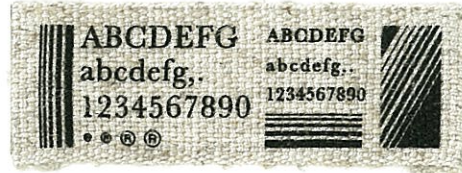


013  
ナチュラル



※QUALITY SAMPLEは、裏面をご覧ください。

■ IMAGE SAMPLE



麻混杉綾6267 223

■ COLOR SAMPLE

リネンがブレンドされた杉綾リボン

組成	レーヨン 麻	70% 30%
テープ巾	10・15・20・24・30	
カラー	掲載色2色	

在庫状況

素材メーカー在庫

特記事項

素材の特性上、洗濯で収縮します。

004  
オフホワイト



013  
ナチュラル



※QUALITY SAMPLEは、裏面をご覧ください。

■ IMAGE SAMPLE



麻混変織6268 224

■ COLOR SAMPLE

リネンがブレンドされた織リボン

組成	レーヨン 麻	70% 30%
テープ巾	10・15・20・24・30	
カラー	掲載色2色	

在庫状況

素材メーカー在庫

特記事項

素材の特性上、洗濯で収縮します。

004  
オフホワイト



013  
ナチュラル



※QUALITY SAMPLEは、裏面をご覧ください。

■ IMAGE SAMPLE



麻混平織6266 222

組成	レーヨン 麻	70% 30%
テープ巾	10・15・20・24・30	
カラー	掲載色2色	

QUALITY SAMPLE



麻混杉綾6267 223

組成	レーヨン 麻	70% 30%
テープ巾	10・15・20・24・30	
カラー	掲載色2色	

QUALITY SAMPLE



麻混変織6268 224

組成	レーヨン 麻	70% 30%
テープ巾	10・15・20・24・30	
カラー	掲載色2色	

QUALITY SAMPLE





ピュア9920 695

■ COLOR SAMPLE

麻素材を使用した天然素材織リボン

組 成	レーヨン 麻	70% 30%
テープ巾	9・15・18・24	
カ ラ ー	掲載色1色	

在庫状況

素材メーカー在庫

特記事項

素材の特性上、洗濯で収縮し、摩擦堅牢度が劣ります。

013  
ナチュラル



※QUALITY SAMPLEは、裏面をご覧ください。

■ IMAGE SAMPLE



ピュア9930 620

■ COLOR SAMPLE

綿・麻を使用した天然素材杉綾織リボン

組 成	レーヨン 綿 麻	50% 30% 20%
テープ巾	9・18・24	
カ ラ ー	掲載色1色	

在庫状況

素材メーカー在庫

特記事項

素材の特性上、洗濯で収縮し、摩擦堅牢度が劣ります。

013  
ナチュラル



※QUALITY SAMPLEは、裏面をご覧ください。

■ IMAGE SAMPLE



ピュア9960 619

■ COLOR SAMPLE

綿・麻を使用した天然素材織テープ

組 成	綿 麻	55% 45%
テープ巾	6・9・12・15・18・24	
カ ラ ー	掲載色1色	

在庫状況

素材メーカー在庫

特記事項

素材の特性上、洗濯で収縮し、摩擦堅牢度が劣ります。

013  
ナチュラル



※QUALITY SAMPLEは、裏面をご覧ください。

■ IMAGE SAMPLE



ピュア9920 695

組 成	レーヨン 麻	70% 30%
テープ巾	9・15・18・24	
カ ラ ー	掲載色1色	

QUALITY SAMPLE



ピュア9930 620

組 成	レーヨン 綿 麻	50% 30% 20%
テープ巾	9・18・24	
カ ラ ー	掲載色1色	

QUALITY SAMPLE



ピュア9960 619

組 成	綿 麻	55% 45%
テープ巾	6・9・12・15・18・24	
カ ラ ー	掲載色1色	

QUALITY SAMPLE



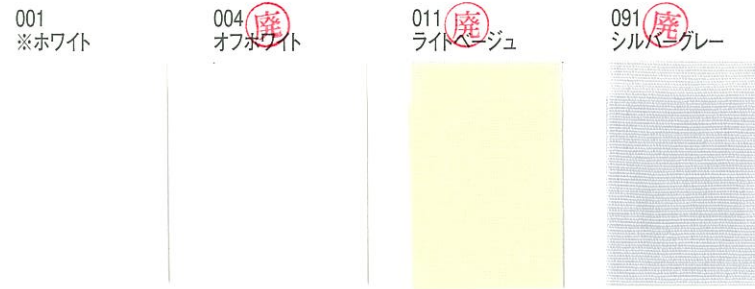
③ 天 然 系 素 材



綿ブロード 251

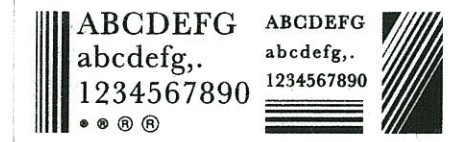
■ COLOR SAMPLE

綿素材カッタリボンの定番	
組成	綿 100%
テープ巾	10・13・15・20・25 以上5mm刻み
カラー	掲載色1色
在庫状況	
素材メーカー在庫	
特記事項	
裏面ほつれ止め加工	



※QUALITY SAMPLEは、裏面をご覧ください。

■ IMAGE SAMPLE



③ 天然系素材

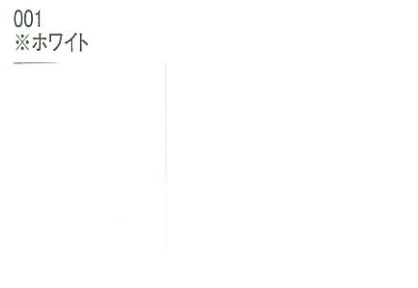
綿ブロード 251

組成	綿 100%
テープ巾	10・13・15・20・25 以上5mm刻み
カラー	掲載色1色
QUALITY SAMPLE	

ネームテープEA 291

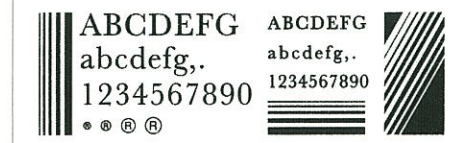
■ COLOR SAMPLE

アイロンプリントネーム用 記名ネームにおすすめ。 にじみ止め加工付き。	
組成	綿 100%
テープ巾	10・13・15・20・25 以上5mm刻み
カラー	掲載色1色
在庫状況	
素材メーカー在庫	
特記事項	
ドライクリーニング不可。接着条件は低温～ 中温あて布使用で 20 秒程度。被接着素材 の種類によって接着条件が異なる場合があ りますので事前にテストをおすすめします。 使用中に徐々に剥離することがあります。	



※QUALITY SAMPLEは、裏面をご覧ください。

■ IMAGE SAMPLE



ネームテープEA 291

組成	綿 100%
テープ巾	10・13・15・20・25 以上5mm刻み
カラー	掲載色1色
QUALITY SAMPLE	

60s コーローン1030 395

■ COLOR SAMPLE

薄手の綿カトリボン  
片面コーティングソフトタイプ

組成	綿 100%
テープ巾	10・13・15・20・25 以上5mm刻み
カラー	掲載色2色



※QUALITY SAMPLEは、裏面をご覧ください。

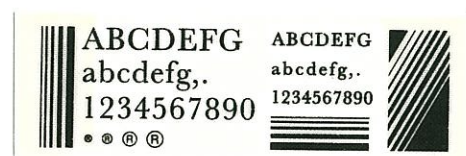
在庫状況

素材メーカー在庫

特記事項

洗濯により若干ほつれが生じます。ほつれを心配される場合は四方曲げをおすすめします。

■ IMAGE SAMPLE



60s コーローン1030 395

組成	綿 100%
テープ巾	10・13・15・20・25 以上5mm刻み
カラー	掲載色2色

QUALITY SAMPLE



③ 天然系素材

シーチング13300 396

■ COLOR SAMPLE

シーチングカトリボン  
片面コーティングソフトタイプ

組成	綿 100%
テープ巾	10・13・15・20・25 以上5mm刻み
カラー	掲載色3色



※QUALITY SAMPLEは、裏面をご覧ください。

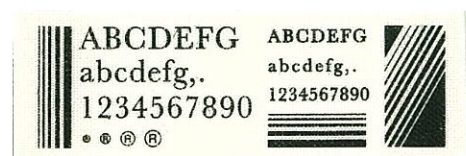
在庫状況

素材メーカー在庫

特記事項

洗濯により若干ほつれが生じます。ほつれを心配される場合は四方曲げをおすすめします。

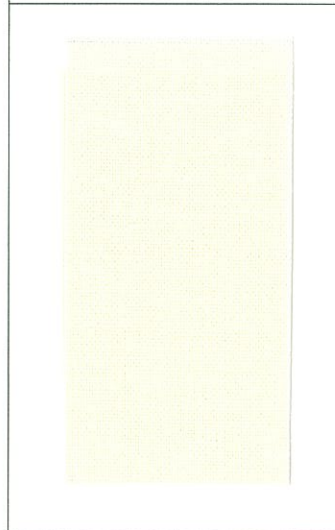
■ IMAGE SAMPLE



シーチング13300 396

組成	綿 100%
テープ巾	10・13・15・20・25 以上5mm刻み
カラー	掲載色3色

QUALITY SAMPLE





コットンタッグ3040TSL 261

■ COLOR SAMPLE

片面コーティングハードタイプ

組成	綿 100%
テープ巾	10・13・15・20・25 以上5mm刻み
カラー	掲載色2色

在庫状況  
素材メーカー在庫

特記事項

001  
※ホワイト

013  
ナチュラル



※QUALITY SAMPLEは、裏面をご覧ください。

■ IMAGE SAMPLE



オックス29000 212

■ COLOR SAMPLE

厚みのあるオックス素材  
片面コーティングソフトタイプ

組成	綿 100%
テープ巾	10・13・15・20・25 以上5mm刻み
カラー	掲載色2色

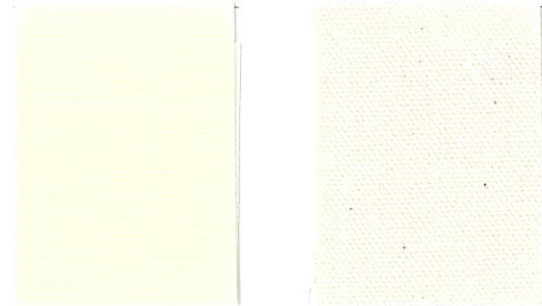
在庫状況  
素材メーカー在庫

特記事項

洗濯により若干ほつれが生じます。

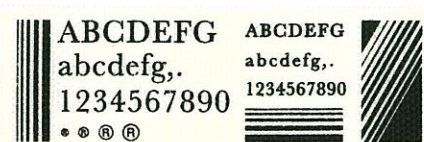
006  
アイボリー

013  
ナチュラル



※QUALITY SAMPLEは、裏面をご覧ください。

■ IMAGE SAMPLE



コットンタッグ3040TSL 261

組成	綿 100%
テープ巾	10・13・15・20・25 以上5mm刻み
カラー	掲載色2色

QUALITY SAMPLE

オックス29000 212

組成	綿 100%
テープ巾	10・13・15・20・25 以上5mm刻み
カラー	掲載色2色

QUALITY SAMPLE

③ 天然系素材

**片面コートMF2800 269**

■ COLOR SAMPLE

厚手タイプのコーティング  
素材

001  
※ホワイト

組 成	ポリエステル 65% 綿 35%
テープ巾	10・13・15・20・25 以上5mm刻み
カ ラ ー	掲載色1色

在庫状況

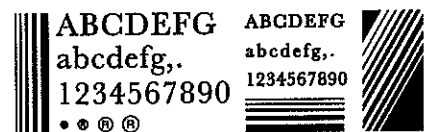
素材メーカー在庫

特記事項

加工形態は SC・抜き・ロ  
ール加工。

※QUALITY SAMPLEは、裏面をご覧ください。

■ IMAGE SAMPLE



**SP6600(EX-H) 636**

■ COLOR SAMPLE

細い線や小文字をシャープに  
表現できるコーティング素材。

004  
オフホワイト

組 成	ポリエステル 100%
テープ巾	10・13・15・20・25 以上5mm刻み
カ ラ ー	掲載色1色

在庫状況

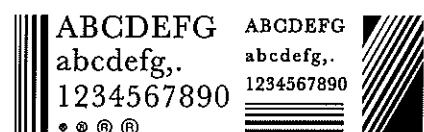
素材メーカー在庫

特記事項

加工形態は SC・抜き・ロール加工。  
ベタ刷り時のみ EF・CF加工可能。

※QUALITY SAMPLEは、裏面をご覧ください。

■ IMAGE SAMPLE



**SP6702-H 634**

■ COLOR SAMPLE

細い線や小文字をシャープに  
表現できるコーティング素材。

001  
※ホワイト

組 成	ポリエステル 100%
テープ巾	10・13・15・20・25 以上5mm刻み
カ ラ ー	掲載色1色

在庫状況

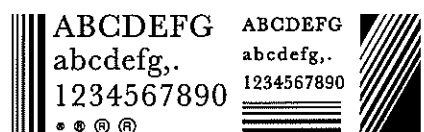
素材メーカー在庫

特記事項

加工形態は SC・抜き・ロール加工。  
ベタ刷り時のみ EF・CF加工可能。

※QUALITY SAMPLEは、裏面をご覧ください。

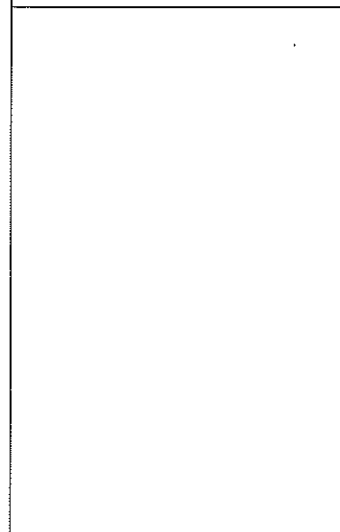
■ IMAGE SAMPLE



**片面コートMF2800 269**

組 成	ポリエステル 65% 綿 35%
テープ巾	10・13・15・20・25 以上5mm刻み
カ ラ ー	掲載色1色

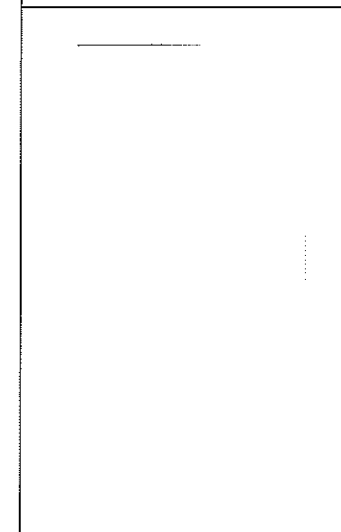
QUALITY SAMPLE



**SP6600(EX-H) 636**

組 成	ポリエステル 100%
テープ巾	10・13・15・20・25 以上5mm刻み
カ ラ ー	掲載色1色

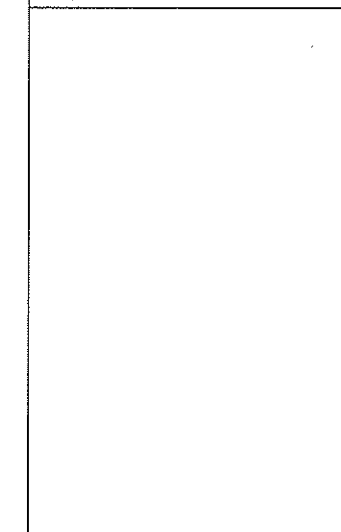
QUALITY SAMPLE



**SP6702-H 634**

組 成	ポリエステル 100%
テープ巾	10・13・15・20・25 以上5mm刻み
カ ラ ー	掲載色1色

QUALITY SAMPLE



④その他カット資材



タイベック1056D 723

■ COLOR SAMPLE

ペーパーライクな不織布

002  
パールホワイト

組 成	ポリエチレン 100%
テープ巾	10・13・15・20・25 以上5mm刻み
カ ラ ー	掲載色1色

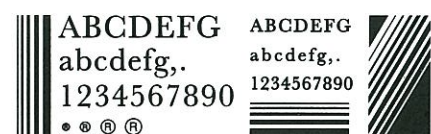
在庫状況  
素材メーカー在庫

※QUALITY SAMPLEは、裏面をご覧ください。

特記事項

アイロン不可。加工形態は  
SC・抜き・ロール加工。

■ IMAGE SAMPLE



バイリーンBX-20 700

■ COLOR SAMPLE

切り取ってもホツレが無く、肌に優しい柔らかな不織布

001  
※ホワイト

組 成	ポリエステル 100%
テープ巾	15以上5mm刻み
カ ラ ー	掲載色1色

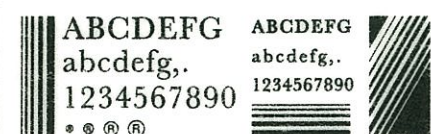
在庫状況  
素材メーカー在庫

※QUALITY SAMPLEは、裏面をご覧ください。

特記事項

加工形態は SC・抜き・ロール加工。

■ IMAGE SAMPLE



タイベック1056D 723

組 成	ポリエチレン 100%
テープ巾	10・13・15・20・25 以上5mm刻み
カ ラ ー	掲載色1色

QUALITY SAMPLE

バイリーンBX-20 700

組 成	ポリエステル 100%
テープ巾	15以上5mm刻み
カ ラ ー	掲載色1色

QUALITY SAMPLE

④ その他カット資材

透明ウレタンシート 948

COLOR SAMPLE

クリアな質感が魅力の柔らかい素材

組成	ポリウレタン 100%
テープ巾	10以上5mm刻み
カラー	掲載色2色

在庫状況  
素材メーカー在庫

特記事項

0.2mm厚。アイロン不可。ブロッキングが生じやすい素材のため、別途打合せが必要です。加工形態はSC・抜き・ロール加工。



※QUALITY SAMPLEは、裏面をご覧ください。

※他の厚みについてはご相談下さい。

IMAGE SAMPLE



ポリエステルパッチラベル 683

COLOR SAMPLE

パッチラベルの定番ノンホルマリンタイプ

組成	ポリエステル 100%
テープ巾	10・13・15・20・25以上5mm刻み
カラー	掲載色1色

在庫状況  
素材メーカー在庫

特記事項

加工形態はSC・抜き加工。



※QUALITY SAMPLEは、裏面をご覧ください。

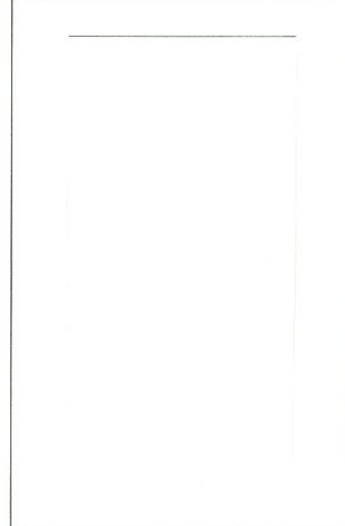
IMAGE SAMPLE



透明ウレタンシート 948

組成	ポリウレタン 100%
テープ巾	10以上5mm刻み
カラー	掲載色2色

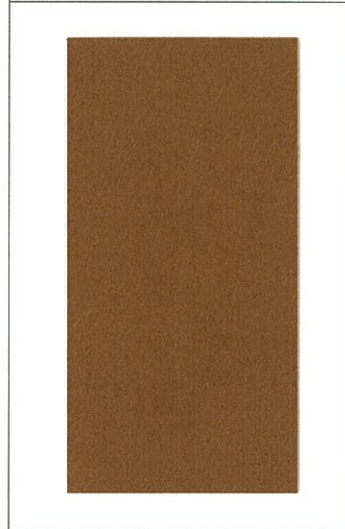
QUALITY SAMPLE



ポリエステルパッチラベル 683

組成	ポリエステル 100%
テープ巾	10・13・15・20・25以上5mm刻み
カラー	掲載色1色

QUALITY SAMPLE



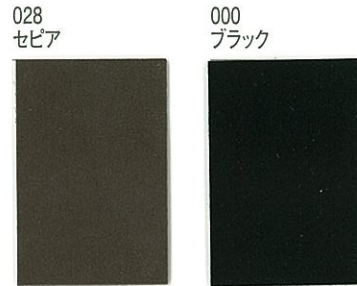
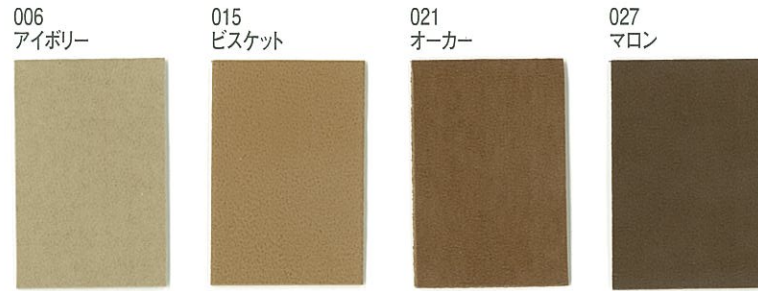
④ その他カット資材



コードレEQ3140K 412

■ COLOR SAMPLE

人工皮革素材の定番 熱可変タイプ	
組 成	ポリエステル50%ナイロン50%の 基布にポリウレタンコーティング
サ イ ズ	10以上5mm刻み
カ ラ ー	掲載色6色
在 庫 状 況	
素材メーカー在庫。 原反1反単位での手配と なります。	
特 記 事 項	
アイロン不可。加工形態は SC・抜き加工。	



※QUALITY SAMPLEは、裏面をご覧ください。

■ IMAGE SAMPLE



コードレEQ3140K 412

組 成	ポリエステル50%ナイロン50%の 基布にポリウレタンコーティング
サ イ ズ	10以上5mm刻み
カ ラ ー	掲載色6色

QUALITY SAMPLE



コードレBD-111 422

■ COLOR SAMPLE

人工皮革素材の定番	
組 成	ポリエステル 60% ポリウレタン 40%
サ イ ズ	10以上5mm刻み
カ ラ ー	掲載色1色
在 庫 状 況	
素材メーカー在庫。 原反1反単位での手配と なります。	
特 記 事 項	
加工形態はSC・抜き加工。	



※QUALITY SAMPLEは、裏面をご覧ください。

■ IMAGE SAMPLE



コードレBD-111 422

組 成	ポリエステル 60% ポリウレタン 40%
サ イ ズ	10以上5mm刻み
カ ラ ー	掲載色1色

QUALITY SAMPLE

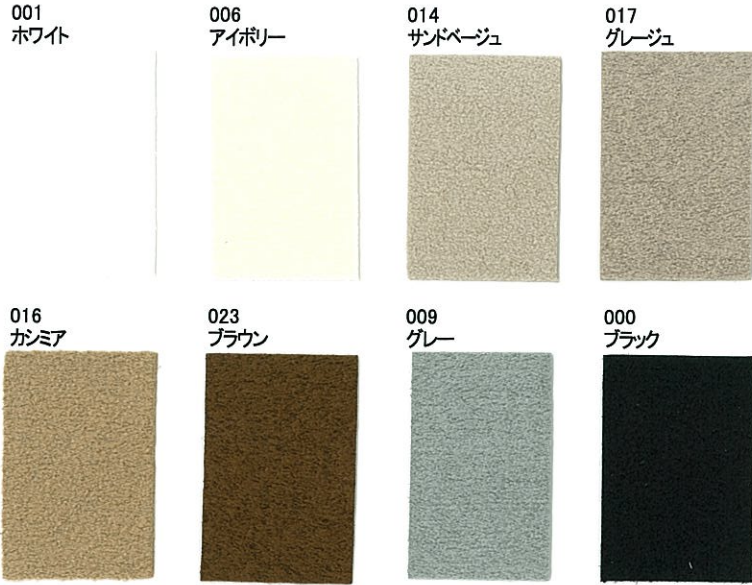


④ その他カット資材

**ウルトラスエードXL2550 421**

■ COLOR SAMPLE

高級スエード調素材		
組 成	ポリエステル ポリウレタン	65% 35%
サ イ ズ	10以上5mm刻み	
カ ラ ー	掲載色8色	
在 庫 状 況		
素材メーカー在庫		
特 記 事 項		
分散染めのため、濃色の場合は取扱いにご注意下さい。加工形態はSC・抜き加工。		
QUALITY SAMPLE		
		



■ IMAGE SAMPLE



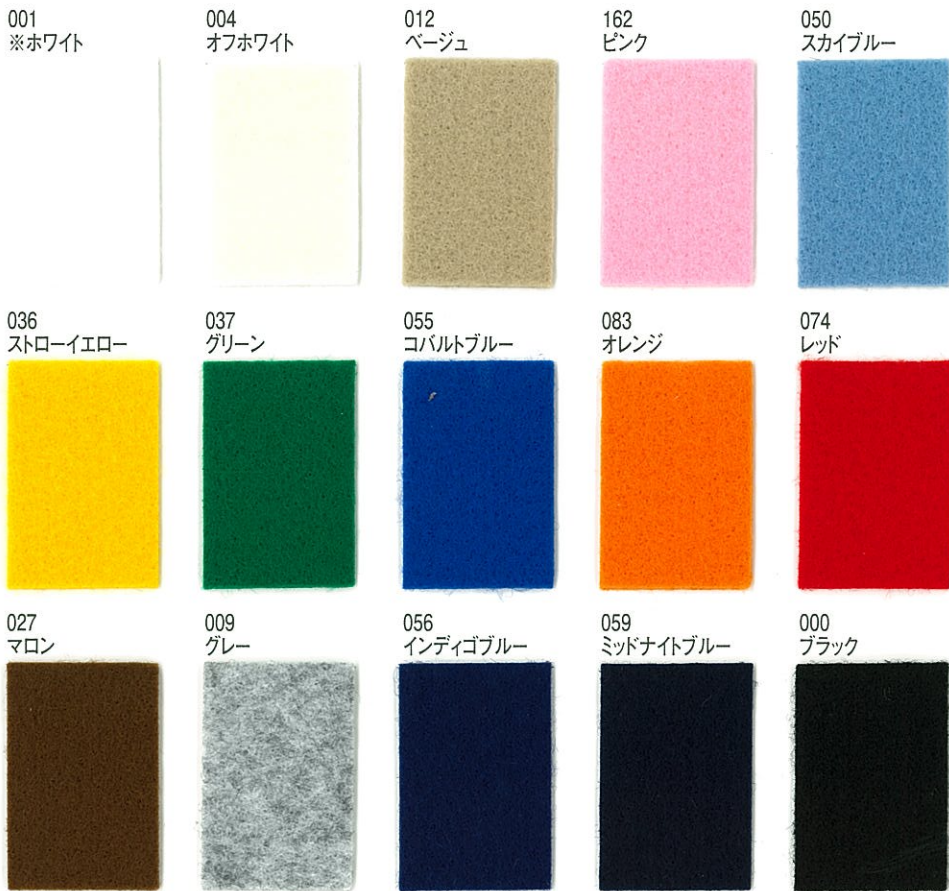
④ その他カット資材



サンフェロンGR(1mm厚) 727

■ COLOR SAMPLE

フェルトの定番素材	
組成	ポリエステル 100%
サイズ	10以上5mm刻み
カラー	掲載色15色(全71色)
在庫状況	
素材メーカー在庫	
特記事項	
分散染めのため、濃色の場合は取扱いにご注意下さい。加工形態はSC・抜き加工。	
QUALITY SAMPLE	
	



④ その他カット素材

■ IMAGE SAMPLE



# シームテープ E-302 858

## COLOR SAMPLE

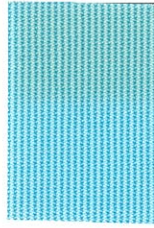
透湿防水素材に使用される目止めテープ	
組成	ナイロン(ニット部分) ポリウレタン(防水層・接着層)
テープ巾	20
カラー	掲載色3色
在庫状況	
素材メーカー在庫	
特記事項	
事前にテストをお願い致します。	
QUALITY SAMPLE	
	

001  
ホワイト

033  
イエロー

052  
サックス

044  
ミントグリーン

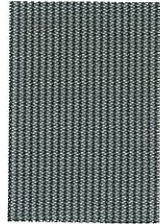
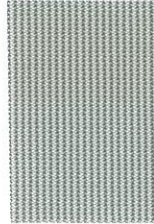


074  
レッド

069  
パープル

009  
グレー

000  
ブラック



## IMAGE SAMPLE





# レピア織テープ 599

## ■ TAPE SAMPLE



織ネームで培った技術を活かしたレピア織テープ。オリジナルの織組織・カラー・打ち込みで小ロットから作成可能。

組成	ポリエステル 100% ※金・銀糸など特殊糸除く
テープ巾	原則10・13・15・20・25 以上5mm刻み
カラー	カチオンダムテックス参照

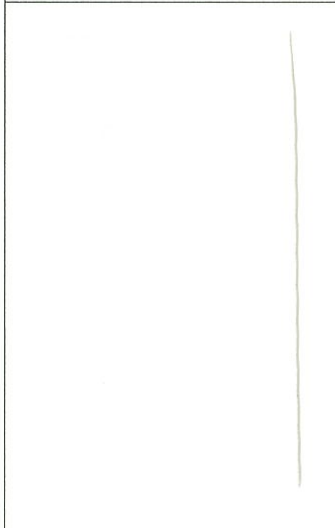
### 在庫状況

バイオーダーでの生産となります。

### 特記事項

表現方法（巾・組織・色）については別途ご相談下さい。

### QUALITY SAMPLE



④ その他カット資材

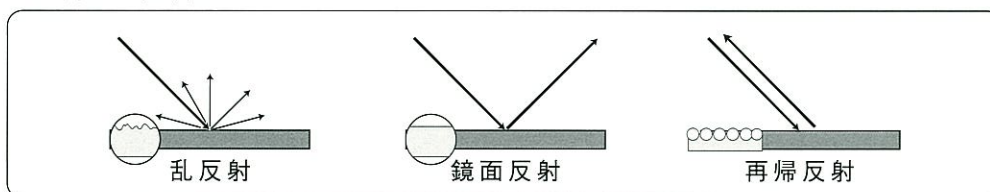
## ■ IMAGE SAMPLE



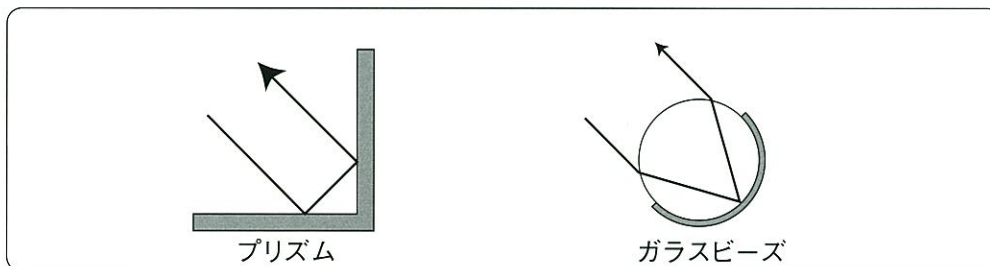
# 再帰反射素材

スパークライト基布T/C	405
スパークライト合皮	443
スコッチライト8912	481
スコッチライト9910	482
スコッチライト8712熱接着	483
スコッチライト5510熱接着	484
スパークライトストレッチ熱接着	455
スパークライト半透明熱接着	447

## 反射の種類

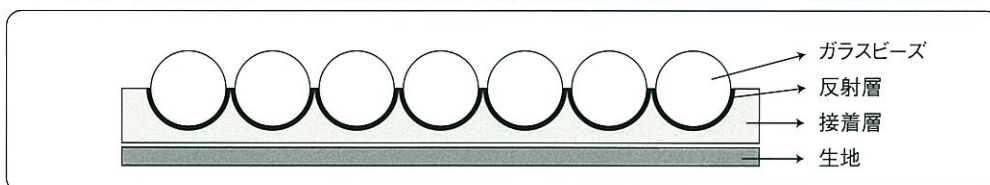


## 再帰反射の仕組みは鏡の反射と光の屈折の応用



## 一列に並んだビーズと反射層が再帰反射の命

(反射布の構造)



再帰反射素材が持つ機能面（安全性）だけでなく、質感やデザインの一部として使用出来る為、スポーツ、ワーキング、カジュアル、ストリート系ファッション、レディース、子供服等あらゆる分野にお勧めします。

## <再帰反射素材の構造上の注意点>

- ・ドライクリーニングは石油系にてお願いします。
- ・汗または水が付着した状態が長く続くと反射層（アルミ蒸着部分）が腐食する場合があります。



**スパークライト基布T/C 405**

■ COLOR SAMPLE

再帰反射材の定番  
オープンタイプ

組 成	基布 ポリエステル 65% 綿 35%
テープ巾	10以上5mm刻み
カ ラ ー	掲載色2色

在庫状況

素材メーカー在庫

特記事項

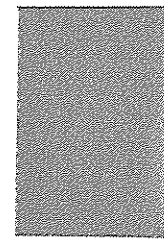
繰り返し洗濯することで表面の変色、輝度の低下、基布にほつれが生じることがあります。加工形態はSC・抜き・ロール加工。

003  
※スノーホワイト



正面輝度  
90cd/lx/m<sup>2</sup>

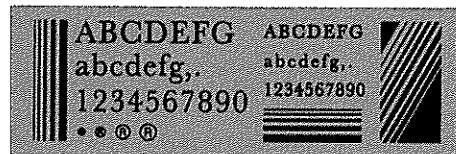
087  
※シルバー



正面輝度  
500cd/lx/m<sup>2</sup>

※QUALITY SAMPLEは、裏面をご覧ください。

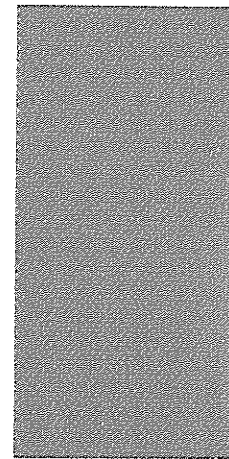
■ IMAGE SAMPLE



**スパークライト基布T/C 405**

組 成	基布 ポリエステル 65% 綿 35%
テープ巾	10以上5mm刻み
カ ラ ー	掲載色2色

QUALITY SAMPLE



**スパークライト合皮 443**

■ COLOR SAMPLE

厚みのある再帰反射素材  
オープンタイプ

組 成	基布:ポリエステル ポリウレタン発泡タイプ
サ イ ズ	10以上5mm刻み
カ ラ ー	掲載色1色

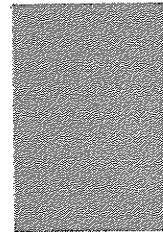
在庫状況

素材メーカー在庫。  
原反1反単位での手配となります。

特記事項

繰り返し洗濯することで表面の変色、輝度の低下が生じます。加工形態はSC・抜き加工。

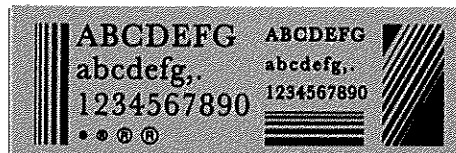
087  
シルバー



正面輝度  
500cd/lx/m<sup>2</sup>

※QUALITY SAMPLEは、裏面をご覧ください。

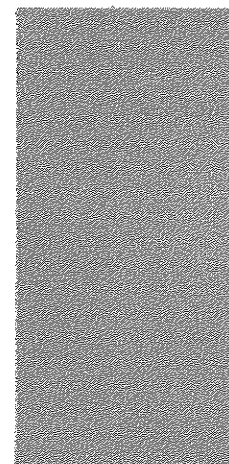
■ IMAGE SAMPLE



**スパークライト合皮 443**

組 成	基布:ポリエステル ポリウレタン発泡タイプ
サ イ ズ	10以上5mm刻み
カ ラ ー	掲載色1色

QUALITY SAMPLE



⑤ 再 帰 反 射

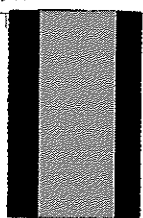
**スパークライトストレッチ熱接着 455**

■ COLOR SAMPLE

ストレッチ性のある熱接着タイプの再帰反射素材。弊社素材に接着して使用します。

組 成	熱接着樹脂
テープ巾	5以上5mm刻み
カ ラ ー	掲載色1色
在 庫 状 況	
素材メーカー在庫	
特 記 事 項	
繰り返し洗濯することで表面の変色、輝度の低下が生じます。	

087  
シルバー



正面輝度  
500cd/lx/m<sup>2</sup>

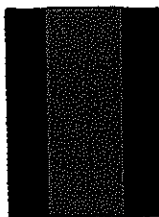
**スパークライト半透明熱接着 447**

■ COLOR SAMPLE

透明熱接着タイプの再帰反射素材。弊社素材に接着して使用します。

組 成	熱接着樹脂
テープ巾	5以上5mm刻み
カ ラ ー	掲載色1色
在 庫 状 況	
素材メーカー在庫	
特 記 事 項	
繰り返し洗濯することで表面の変色、輝度の低下が生じます。	

008  
クリアー



正面輝度  
100cd/lx/m<sup>2</sup>



アクティブラッセル5004 746

■ COLOR SAMPLE

薄手ニットテープの定番	
組成	ポリエステル 100%
テープ巾	4・6・9・12・15・18
カラー	掲載色15色(全60色)
在庫状況	
素材メーカー在庫	
特記事項	
分散染めのため、濃色の場合は取扱いにご注意下さい。加工形態はSC・ロール。	
QUALITY SAMPLE	
	



■ IMAGE SAMPLE



⑥ ストレッチ素材



# シリコンインク カラー



※通常インクの上に透明シリコンインクを印刷することで、着色したシリコンインクと同様の表現が可能です。



# メタリック カラー

